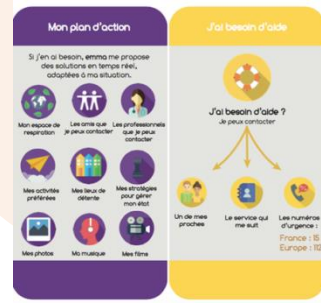
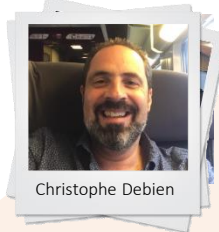
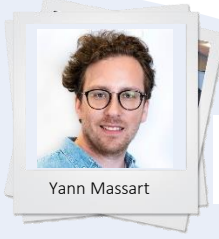
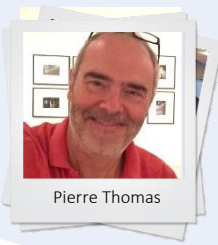
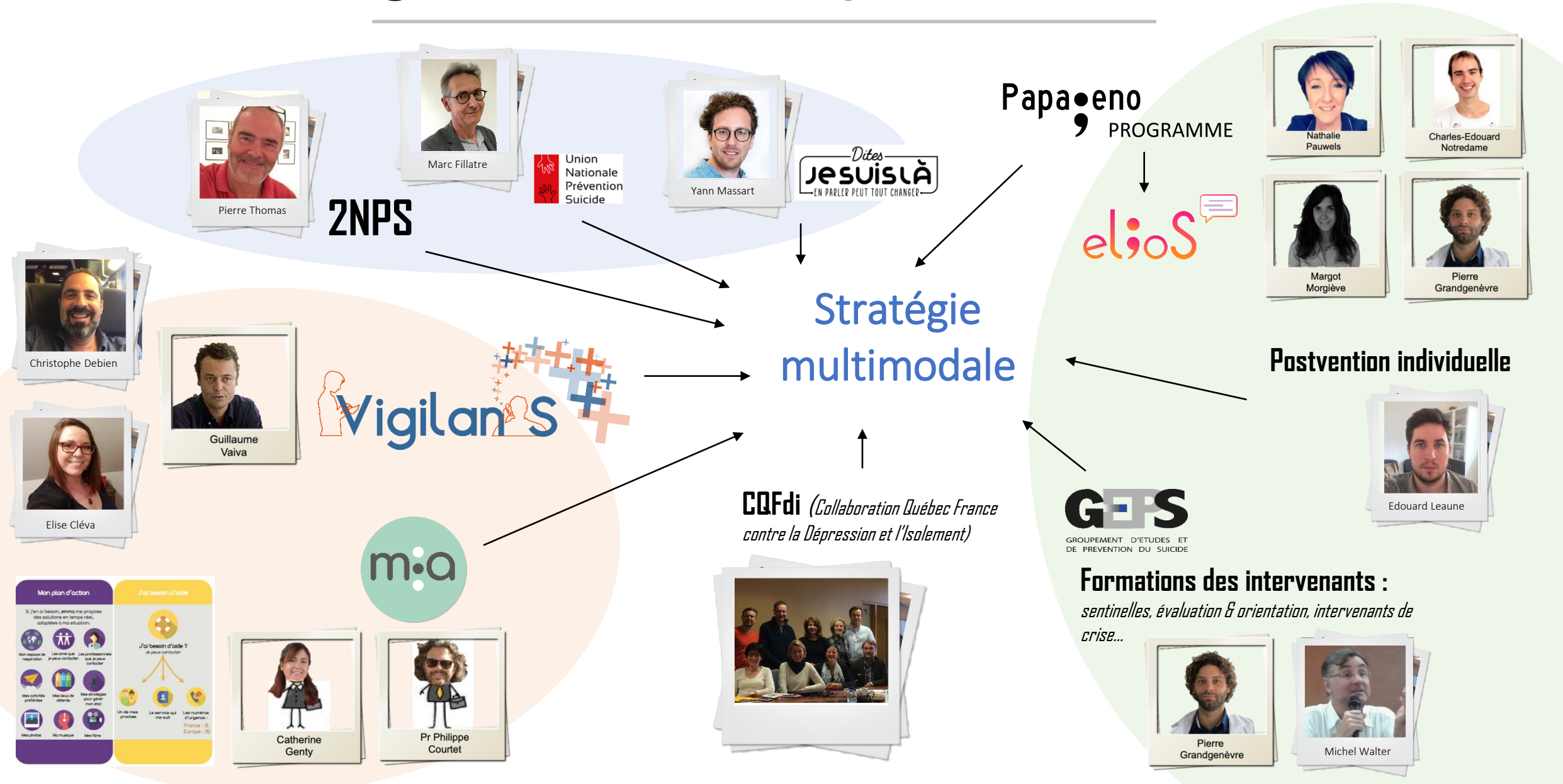


Une stratégie multimodale de prévention du suicide +++



Souffrance
Prévention
du suicide

C'EST LE MOMENT
D'APPELER

3114

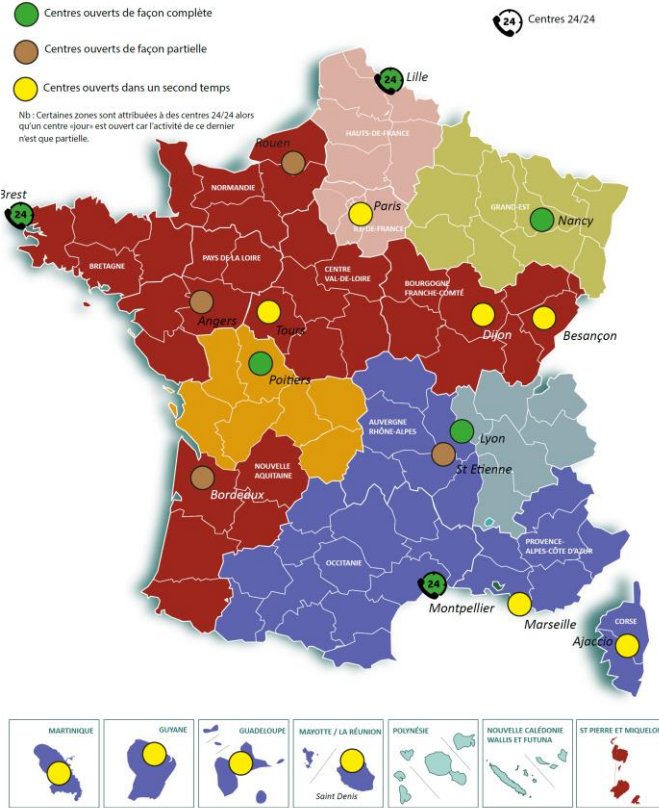
24h/24 · 7j/7
Écoute professionnelle
et confidentielle



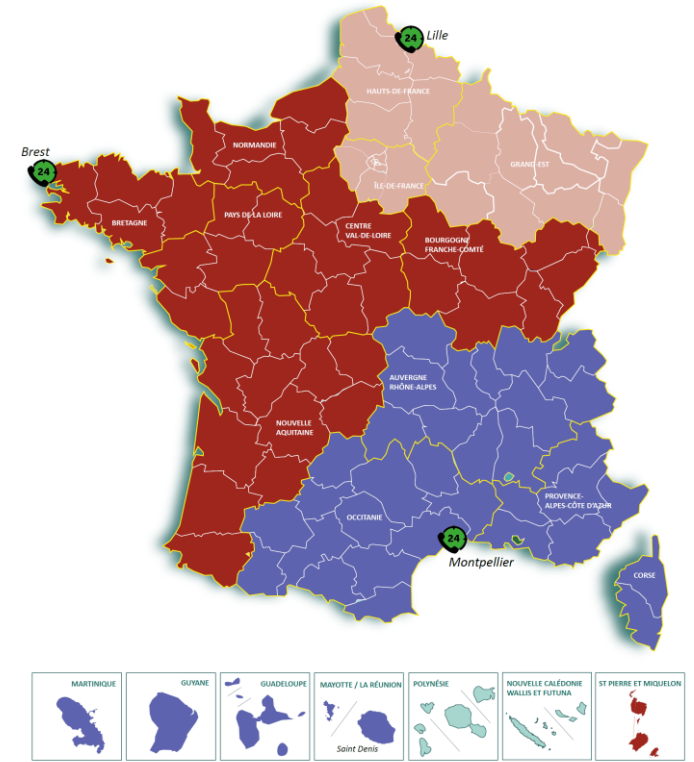
Numéro national de prévention du suicide - www.3114.fr



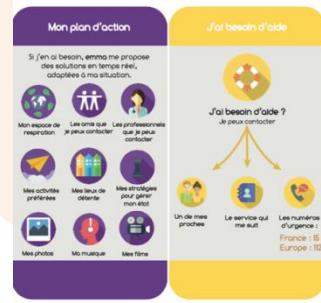
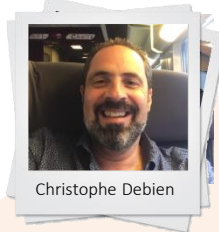
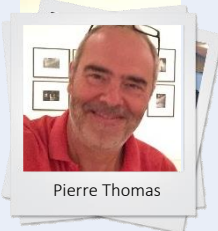
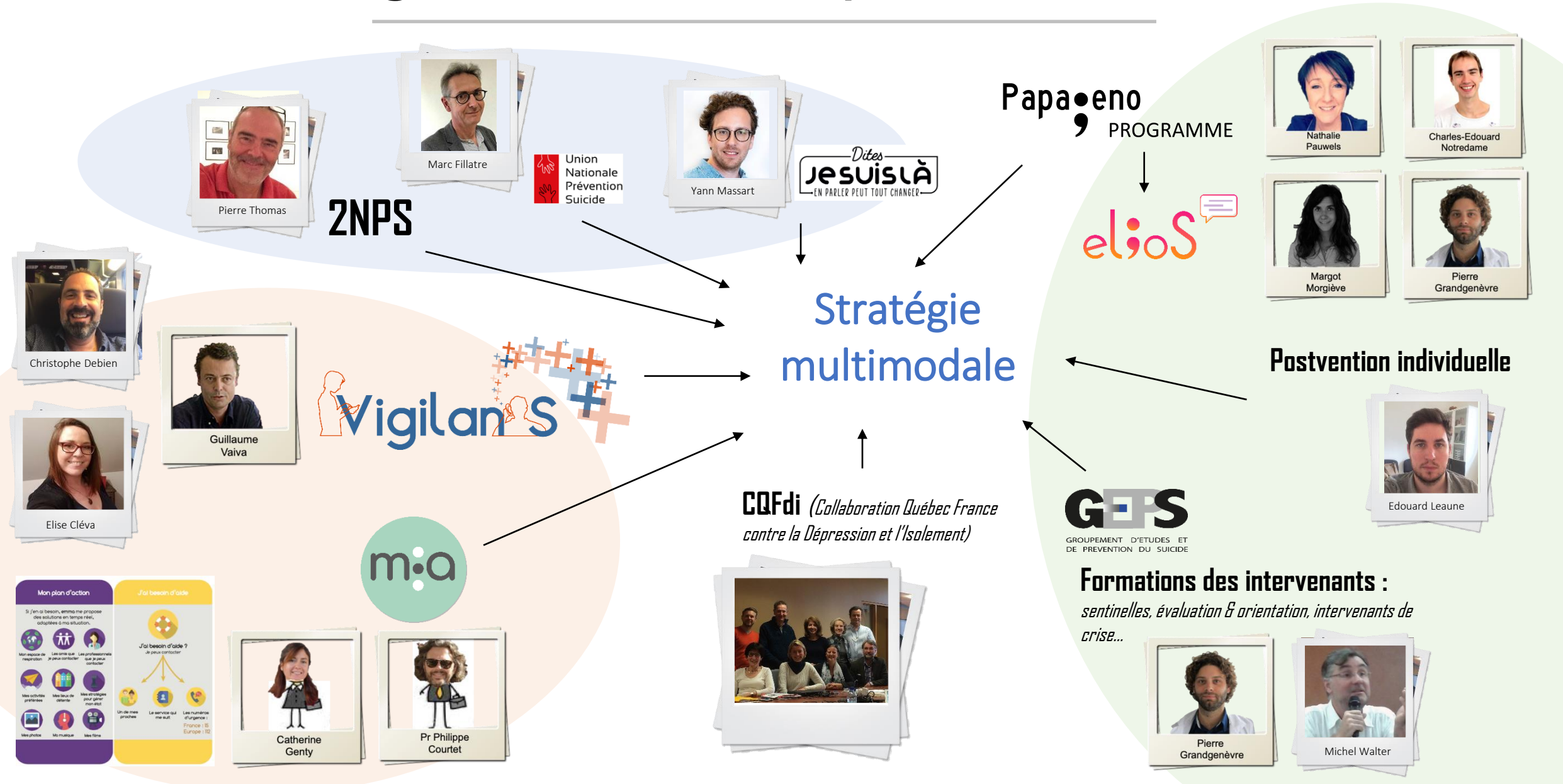
Carte des centres régionaux et de leurs zones de couverture «jour»



Carte des Centres de Réponses
Zones de couverture nuit

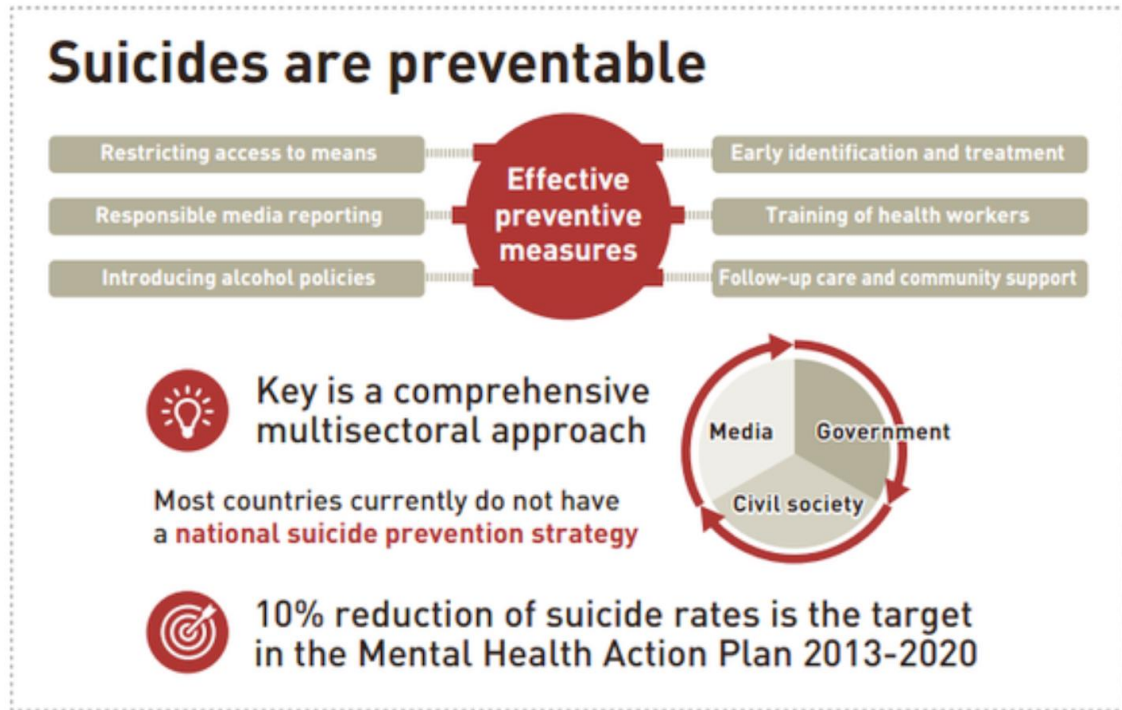


Une stratégie multimodale de prévention du suicide +++



- **Prévention de la contagion suicidaire**

- Maîtriser la communication médiatique
 - Effets Werther & Papageno
 - Médiatraining
 - Rencontre des rédactions
 - Pédagogie dans les écoles de journalisme
- Travailler sur les hot spot
- Protocoliser les plans de postvention institutionnels et dans l'entreprise

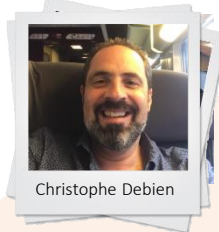
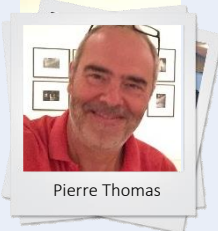
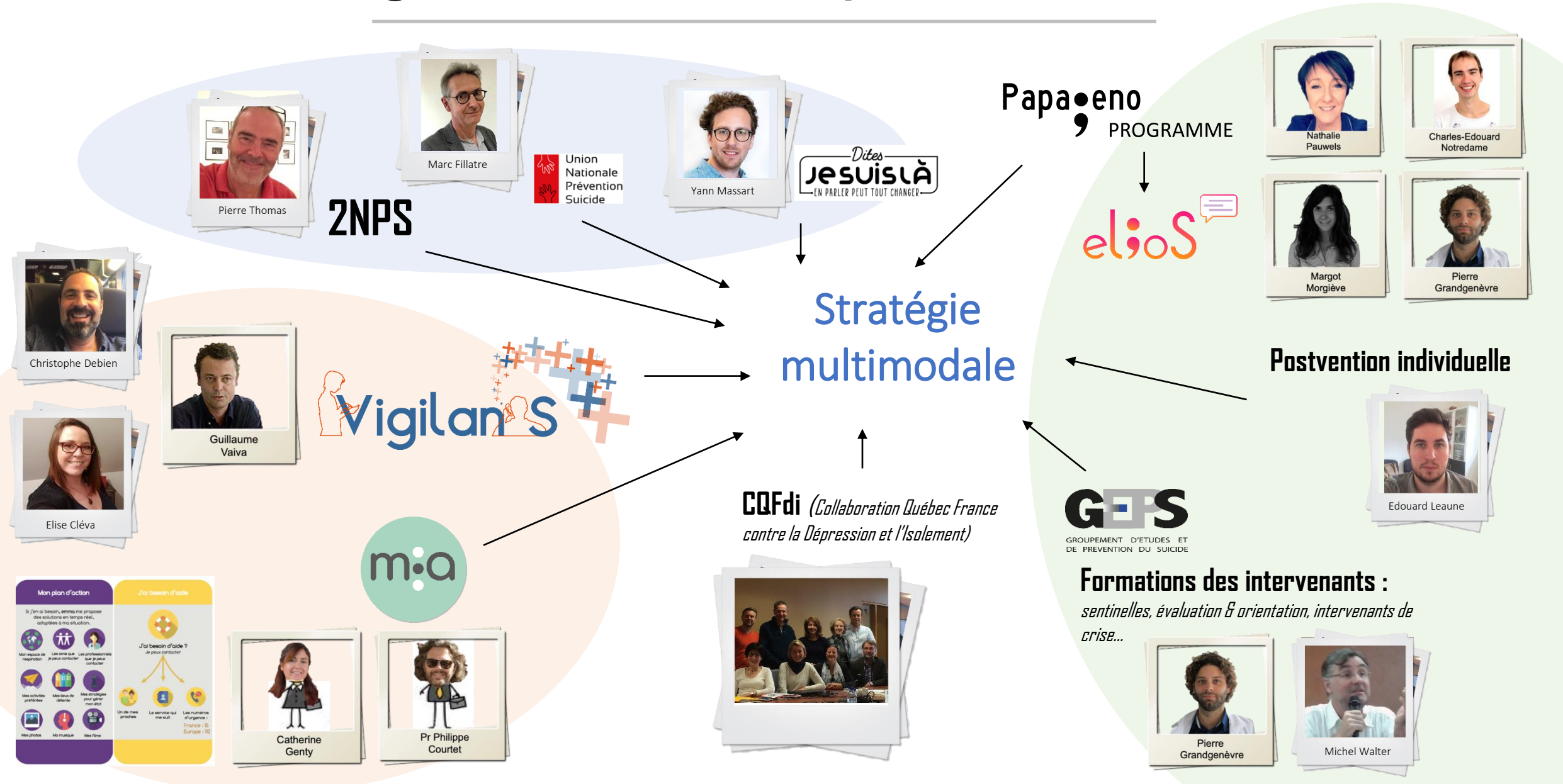


Papageno
PROGRAMME

Les formations du GEPS

- Formations Seguin 2.0
 - Sentinelles (différent de PSSM quant aux pré attendus +++)
 - Détection / orientation
 - Intervention de crise suicdaire
- Formateurs nationaux
- Déploiement à travailler avec les ARS +++

Une stratégie multimodale de prévention du suicide +++



Mon plan d'action

Si j'en ai besoin, même me propose des solutions en temps réel, adaptées à ma situation.

- Mon espace de respiration
- Les lieux que je peux contacter
- Les professionnels que je peux contacter
- Mes activités préférées
- Mes lieux de détente
- Mes stratégies pour gérer mon état
- Mes photos
- Ma musique
- Mes films

J'ai besoin d'aide

J'ai besoin d'aide ? Je peux contacter

- Un de mes proches
- Le service qui m'a aidé
- Le numéro d'urgence France : 15 Europe : 112





VigilanS ou la philosophie du lien ?

Guillaume Vaiva, Elise Cleva, Christophe Debien

Mission nationale d'appui au déploiement

Mortalité par suicide à distance d'une TS

- Méta-analyse 2021 (ANZJP) :
 - 41 études
 - 2,8% (2.2 – 3.5) à 1 an
 - 5,6% (3.9 – 7.9) à 5 ans
 - 7,4% (5.2 – 10.4) à 10 ans
- Taux moyen de causes de mortalité indéterminées = 25%
- Analyse exhaustive de mortalité de la cohorte Vigilans NPC en 2016 et 2017 :
 - 7.500 suicidants
 - 135 décès (1 décès de cause indéterminée)
 - 81 par suicide → 1,1%

Review

ANZJP

Australian & New Zealand Journal of Psychiatry
1–14
DOI: 10.1177/00048674211043455

© The Royal Australian and
New Zealand College of Psychiatrists 2021
Article reuse guidelines:
sagepub.com/journals-permissions
journals.sagepub.com/home/anp

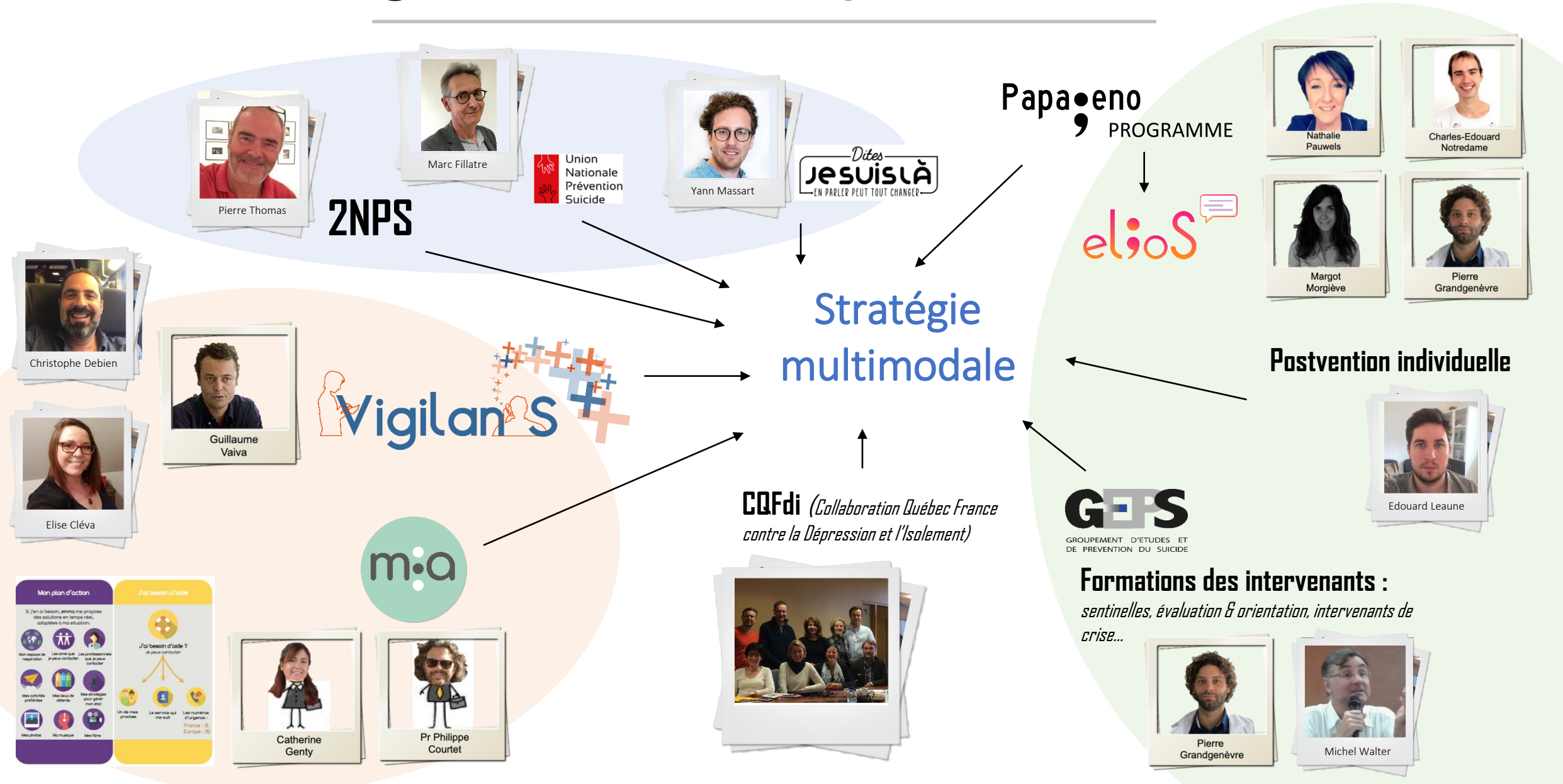


**Suicide mortality after a nonfatal
suicide attempt: A systematic
review and meta-analysis**

Alice Demesmaeker^{1,2} , Emmanuel Chazard³, Aline Hoang¹,
Guillaume Vaiva^{1,2,4} and Ali Amad^{1,2}

Demesmaeker A & al. À paraître...

Une stratégie multimodale de prévention du suicide +++



Mon plan d'action

Si j'en ai besoin, même me propose des solutions en temps réel, adaptées à ma situation.

- Mon espace de respiration
- Les lieux où je peux contacter
- Les professionnels que je peux contacter
- Mes activités préférées
- Mes lieux de détente
- Mes stratégies pour gérer mon état
- Mes photos
- Ma musique
- Mes films

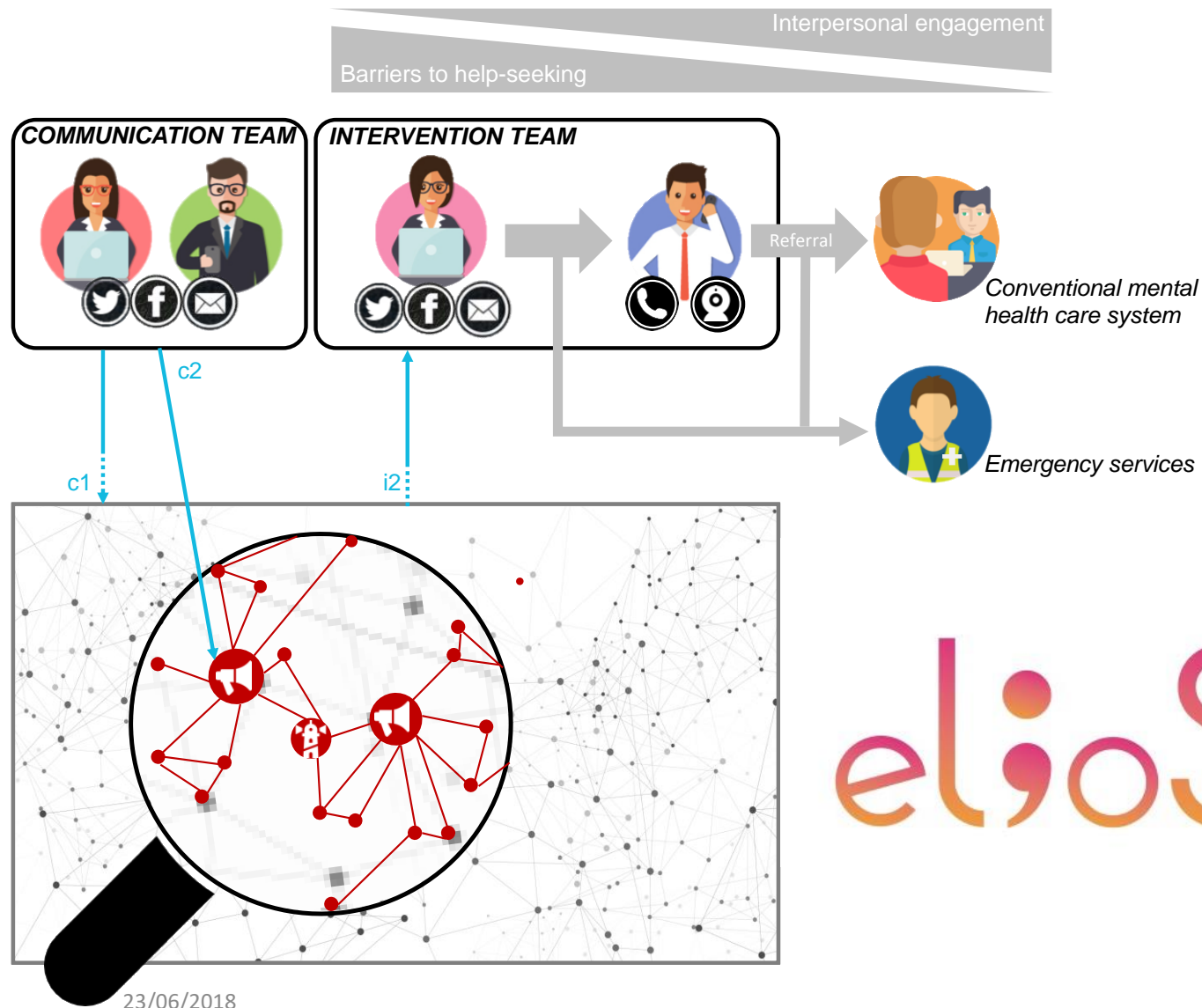
J'ai besoin d'aide

J'ai besoin d'aide ? Je peux contacter

- Un de mes proches
- Le service qui m'a aidé
- Le numéro d'urgence France : 15 Europe : 112



UNE WEB-STRATÉGIE INTÉGRÉE



elios 

CQFDi...

Plan intégré de prévention multimodal multiniveaux +++

- Un site internet grand public (Prévention Universelle)
- Un programme de formation de professionnels en contact avec des groupes à risque (Prévention Spécifique)
 - Un programme de détection et de pec de la dépression par les Médecins Généralistes (programme québécois JALONS)
 - Une sensibilisation de la détection de l'isolement pour les intervenants sociaux et médico-sociaux
- Un programme de suivi des suicidants (Prévention Ciblée ou Indiquée)
 - Vigilans en France
 - « suivi rapproché des Québécois » (sur 12 semaines par des acteurs médico-sociaux)

Expérimentation « Québec (Gatineau) / France (Brest) »

Epouser les évolutions de la communication à distance...

- Proposer une appli mobile → EMMA



