



# Nouveaux usages en contexte sexuel

Journée de la société de psychiatrie de l'Est  
17 mars 2023

Dr Michaël BISCH





# Des usages pas si nouveaux

- Opium (Cocetum)
- Alcool
- GHB/GBL
- Ecstasy, crystal (MDMA)
- Cocaïne
- Methylone
- Cathinones de synthèse



**DISTINGUER LES USAGES EN CONTEXTE SEXUEL, LES USAGES SEXUALISES, ET LE CHEMSEX**

# Le « Chemsex » : chemicals x sex

## C'EST :

- **une intentionnalité** : faciliter, prolonger, améliorer le niveau de satisfaction associé à un/des rapports sexuels
- une dimension sociale/communautaire « MSM »...mais pas que...
- des substances aux propriétés spécifiques

## CE N'EST PAS :

- des rapports sexuels sous l'emprise de substance non consommée à cet effet
- une consommation qui augmente la probabilité qu'un rapport sexuel aie lieu
- l'usage isolé de nitrites d'alkyles (poppers) ou d'IPDE5



# Population concernée

- Prévalence estimée à 20,9% sur 2610 HSH de 5 métropoles (milieu communautaire)

Trouiller P. Injecting drug use during sex among men who have sex with men\_ Results from a time-location sampling survey conducted in five cities, France. Int J Drug Policy. 2020;7.

- Estimation nationale : 100 à 200 000 personnes
- 3 à 14% en population HSH

Mihlet M. Attentes et Parcours liés au CHEmSex (APACHES). Mai 2019, <https://www.ofdt.fr/BDD/publications/docs/epfxmmz5.pdf>

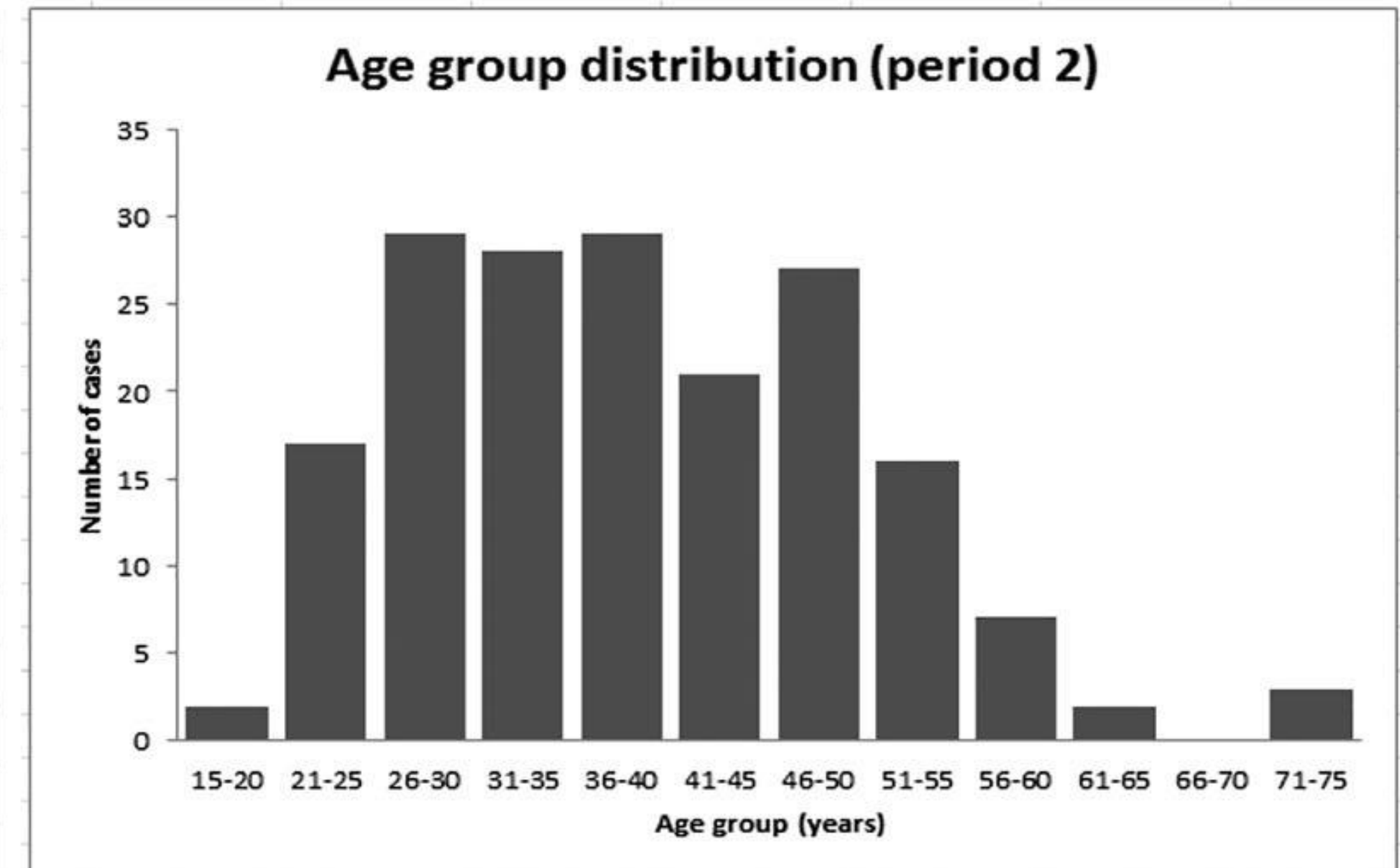
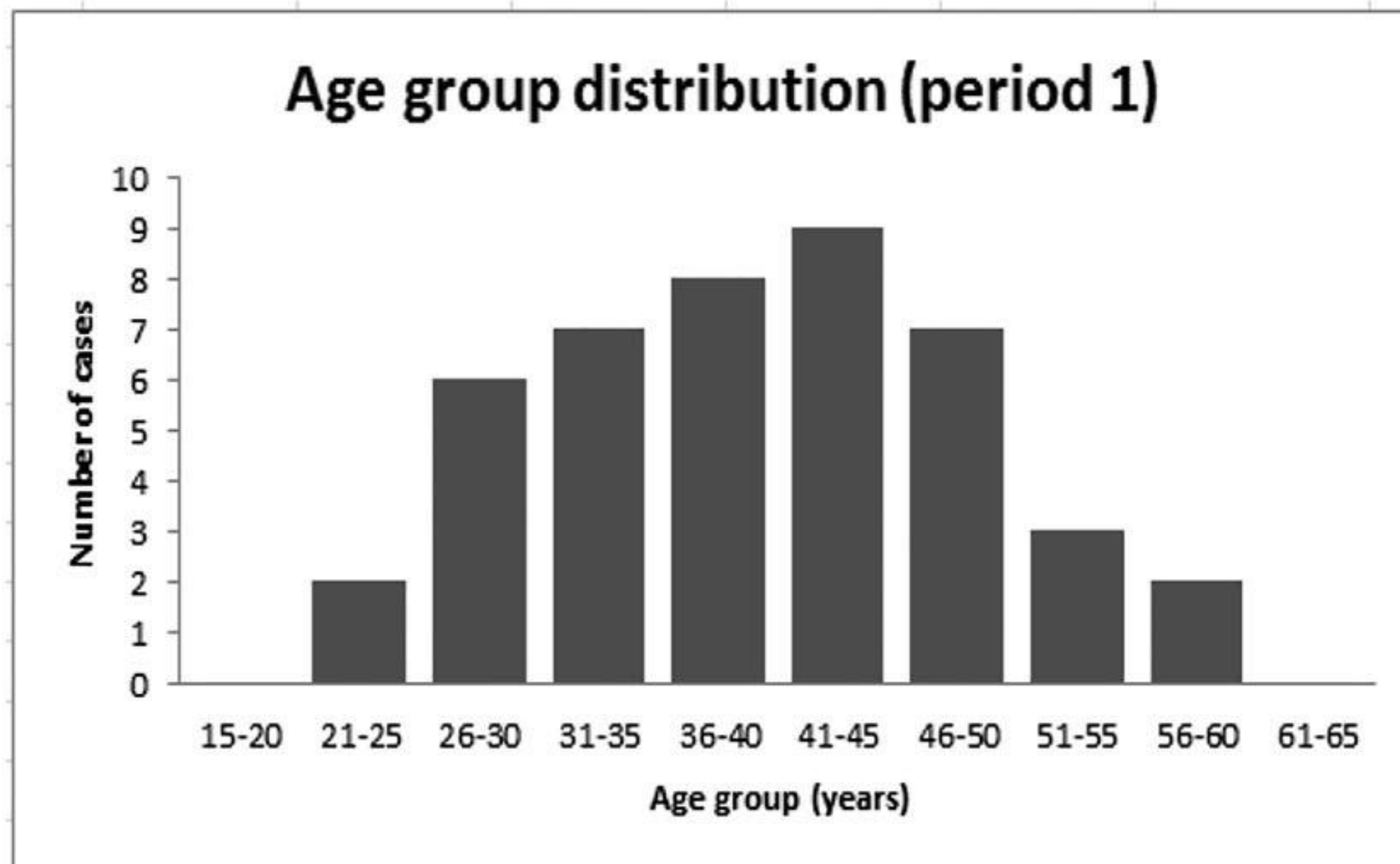
- Sortie progressive du milieu HSH
- Sortie progressive des centres urbains
- Rajeunissement progressif des usagers
- Encore relativement invisible pour les centres de soins en addictologie



# Rajeunissement des usagers

2008-2013

2014-2017



# Substances psychoactives utilisées

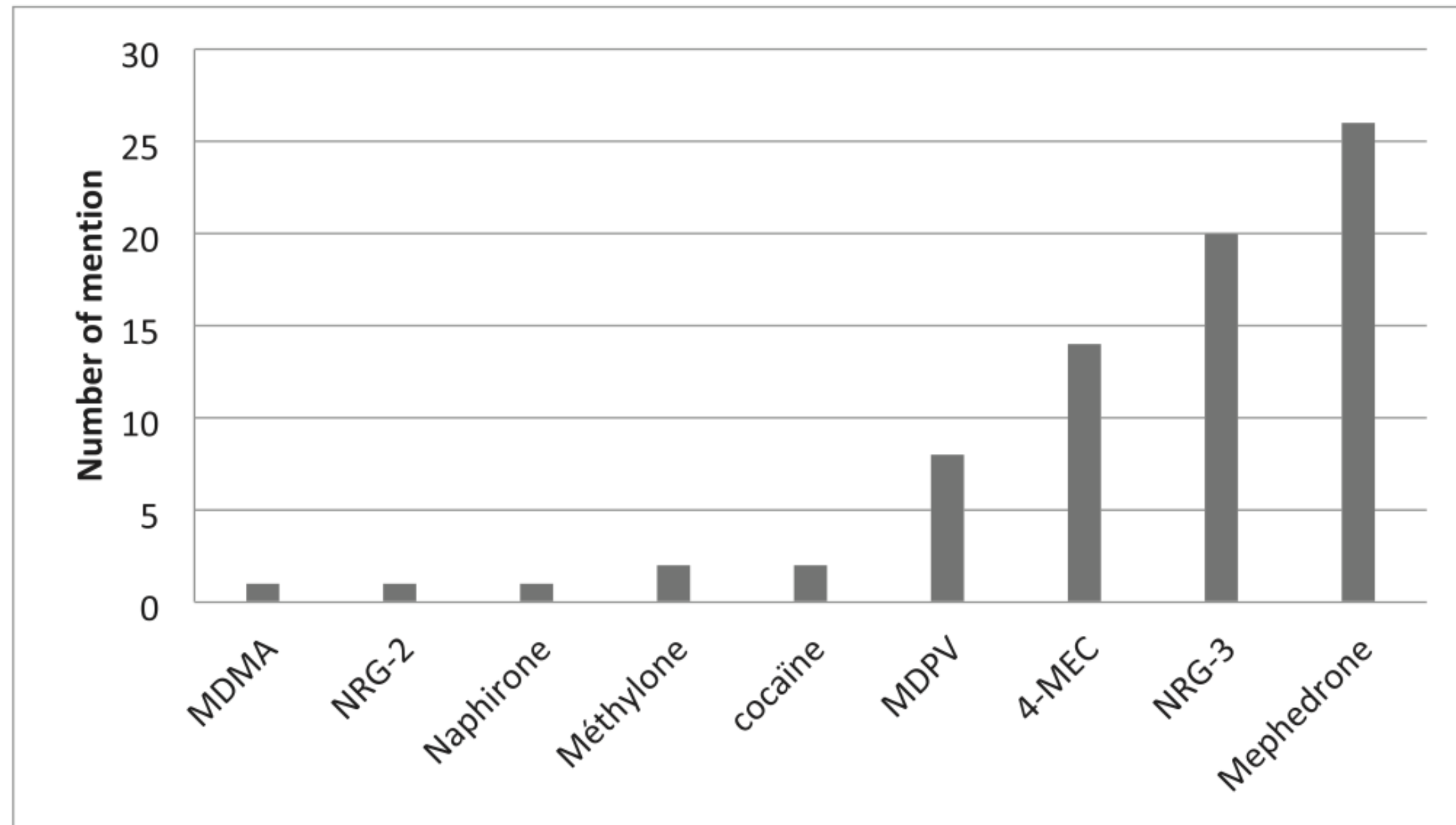
psychostimulantes, entactogènes, dissociatives, psychédéliques

- GBL/GHB
  - Kétamine
- Recherche d'effet relaxant => risques de surdoses
- Cathinones de synthèse
  - Cocaïne
  - MDMA
  - IPDE5
- Recherche d'effet stimulant

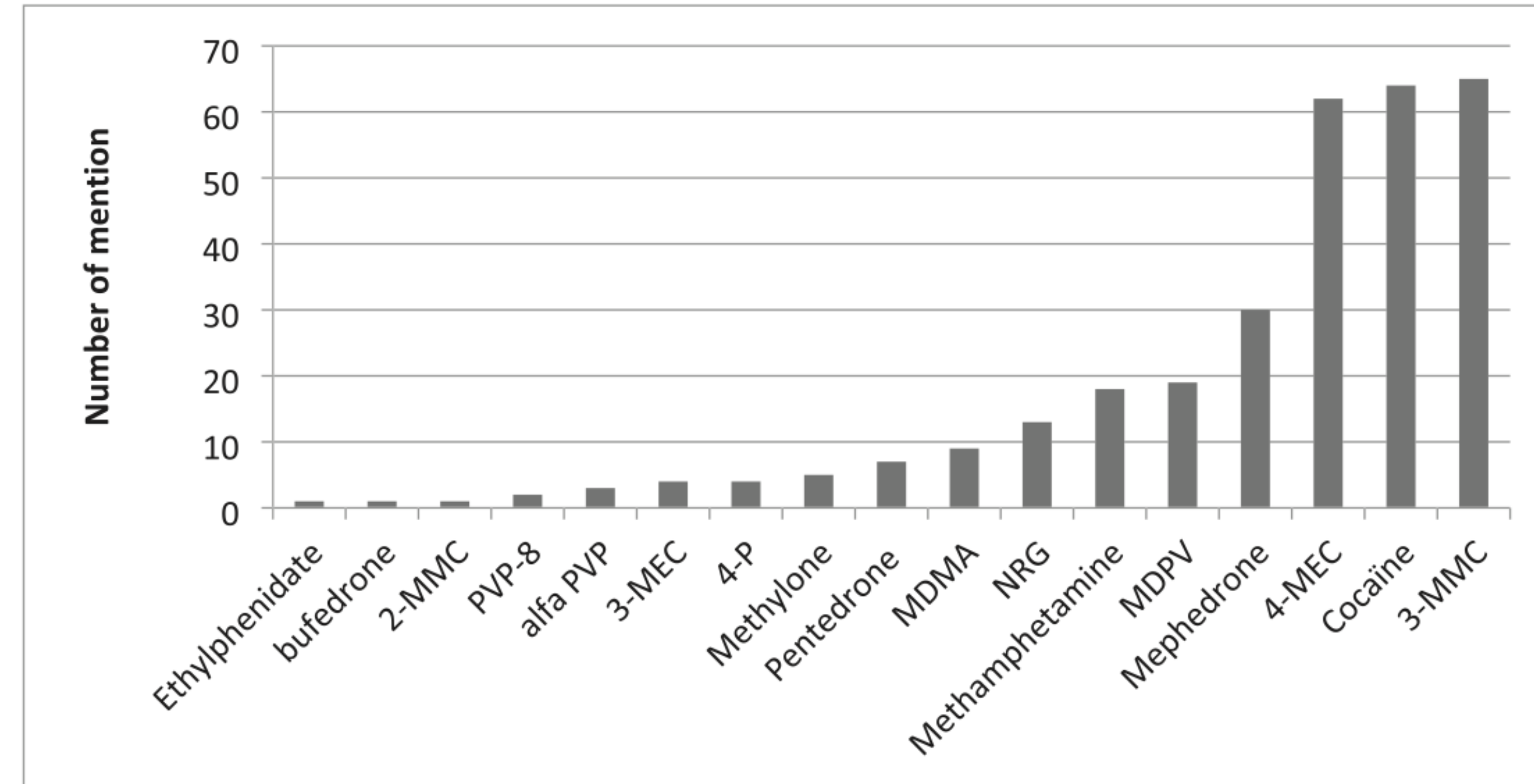
La satisfaction est associée de manière directe et proportionnelle à la performance

# Substances psychoactives utilisées

2008-2013



2014-2017

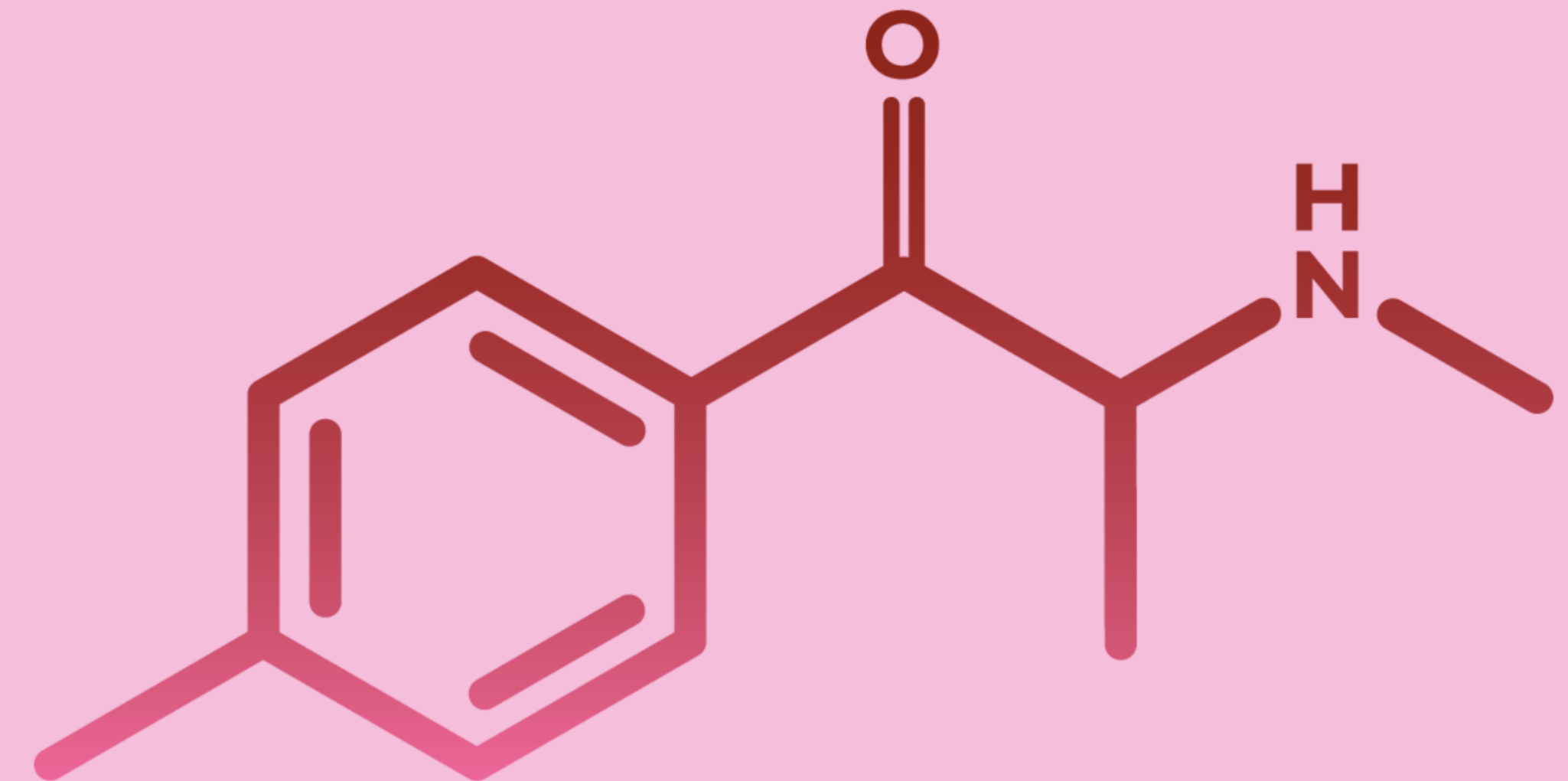


# Substances psychoactives utilisées

## Focus sur les cathinones de synthèse



- 4-MMC; M-CAT, meow-meow
- 4-MEC; 3-MEC; 4-CMC; 3-CEC; alpha-PVP; etc..
- mais aussi mélanges (NRG)
  
- NPS de production asiatique et européenne
- Haut potentiel addictogène



**Mephedrone**





[Home](#)

[Shop](#)

[My account](#)

[Shipping Options](#)

[SMS](#)

[FAQ](#)

[SUPPORT](#)



# Love is love

## Shop with us with pride

Let's go!

**CUSTOMER SERVICE IS AVAILABLE FROM 9PM UNTIL 5AM**



## BESTSELLERS



3MMC Small Crystal  
★★★★★  
€49.50 – €1,285.00



Select Options

3CMC Crystal  
★★★★★  
€22.00 – €1,280.00



2FDCK  
★★★★★  
€30.00 – €110.00



2FMA  
★★★★★  
€30.00 – €650.00

SEE ALL PRODUCTS

does not approve of the recreational misuse of research chemicals. We only sell our products to customers aged 18 years or over, for purposes of research only.



Add To Cart

2F-DCK Keta Spray  
★★★★★  
€65.00

# Modes d'administration

- Ingestion (GBL/GHB),
- Sniff
- Parachute « bombing »
- Plug
- Slam
- +/- fumée ou « eyeballing »



Les modes d'administration sont fréquemment combinés pour associer les cinétiques



# Substances psychoactives utilisées

## Focus sur le GHB/GBL

- « G »; « liquid ecstasy »...
- A l'euphorie et la disinhibition s'ajoute une altération de la conscience
- Intervalle de dose étroit entre récréatif et toxique

=> G-Hole



Gamma-Hydroxybutyric Acid  
(GHB)

# Effets recherchés

**Augmentation du désir et du plaisir sexuel**

**Désinhibition**

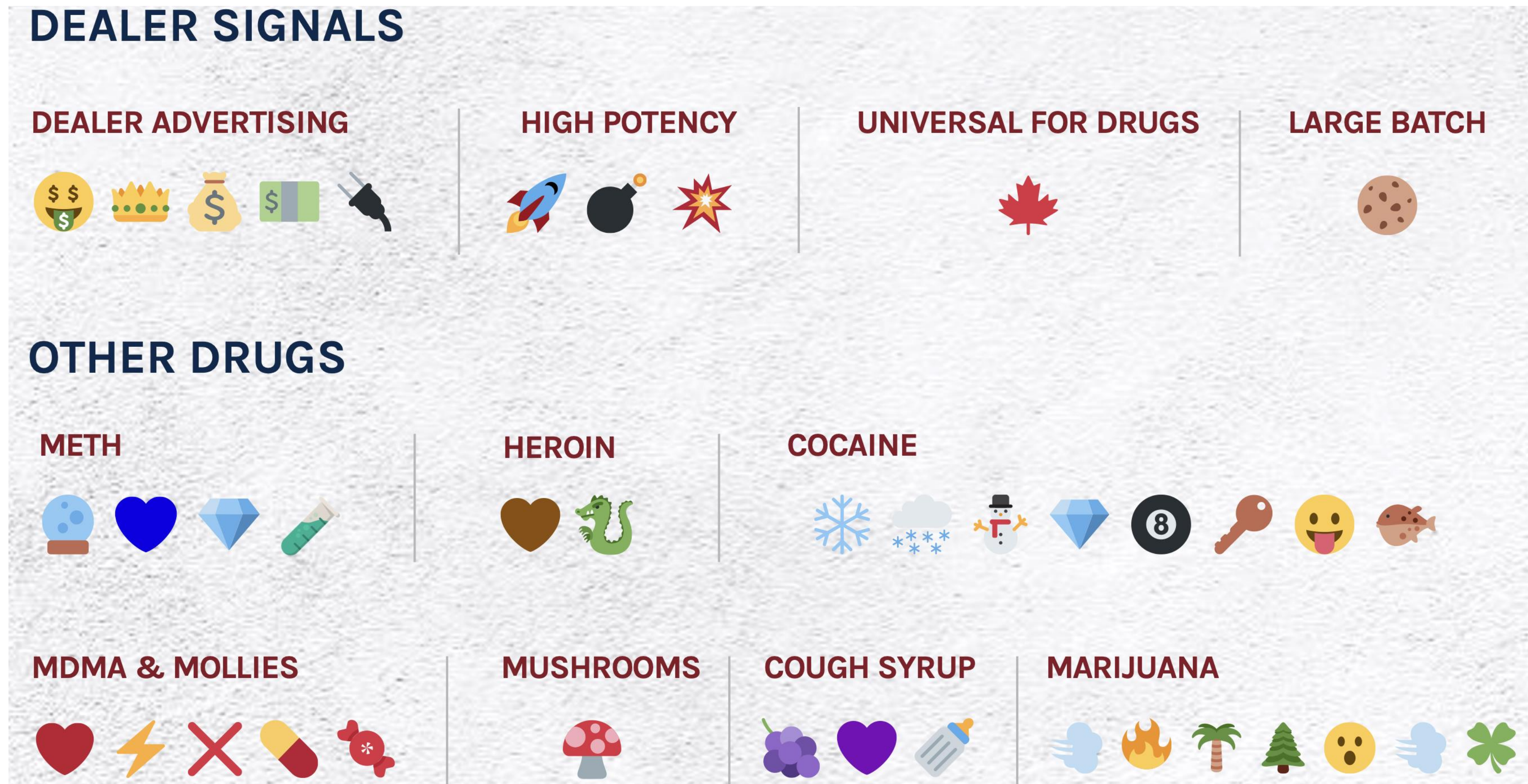
**Recherche d'endurance/performance devient rapidement centrale et c'est la performance qui génère la satisfaction**



# Digitalisation des pratiques

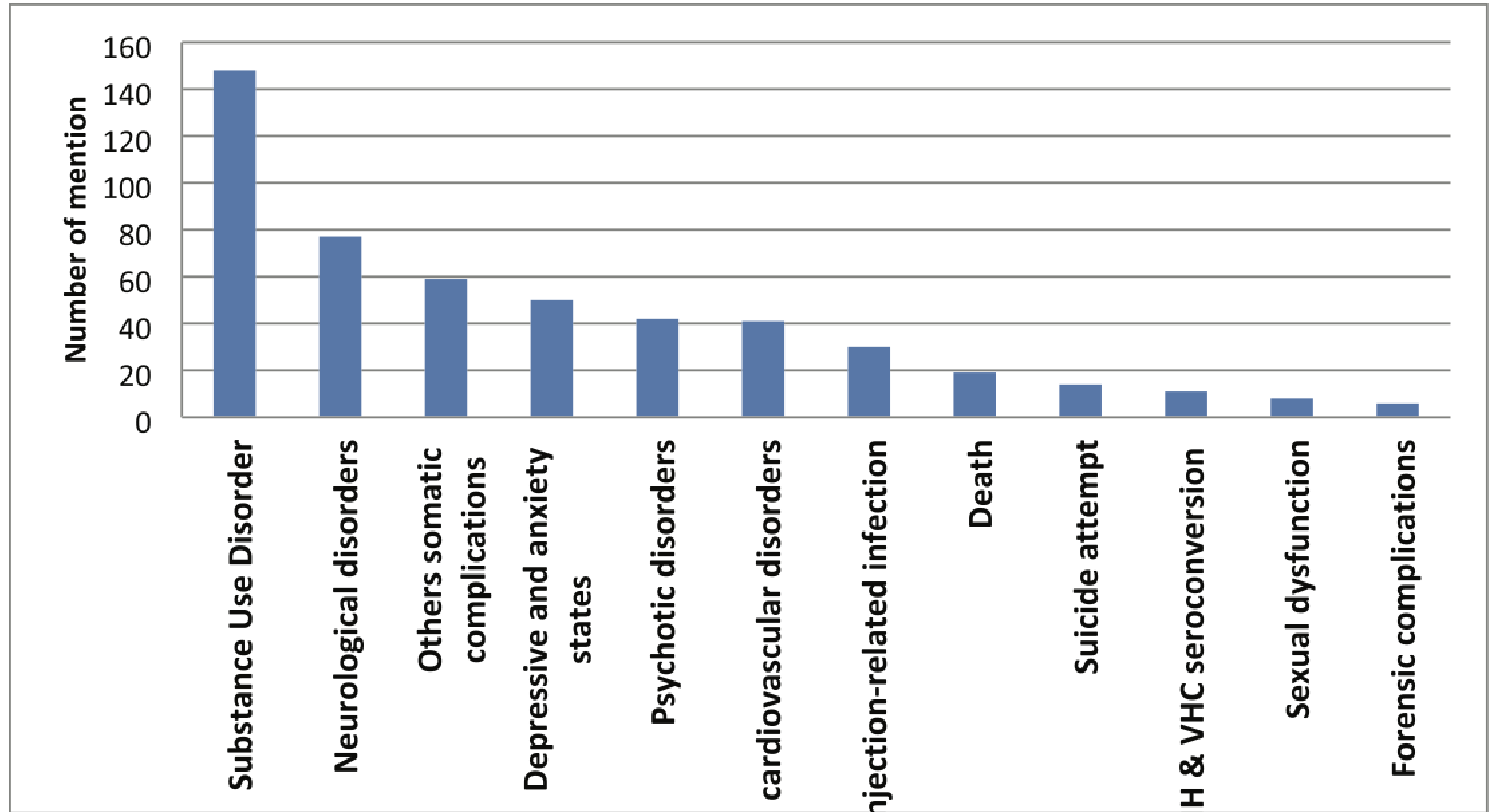
via les applications de rencontre géolocalisées

« Drug emojis »





# Principales conséquences



# Aspects cliniques

- Absence d'identification au public suivi en CSAPA
- a l'arrivée en consultation d'Addictologie : « le consommateur se vit souvent comme consommé »
- un profil type du consultant ?
- autogestion des « Descentes »
- fonctionnement de couple
- question du consentement



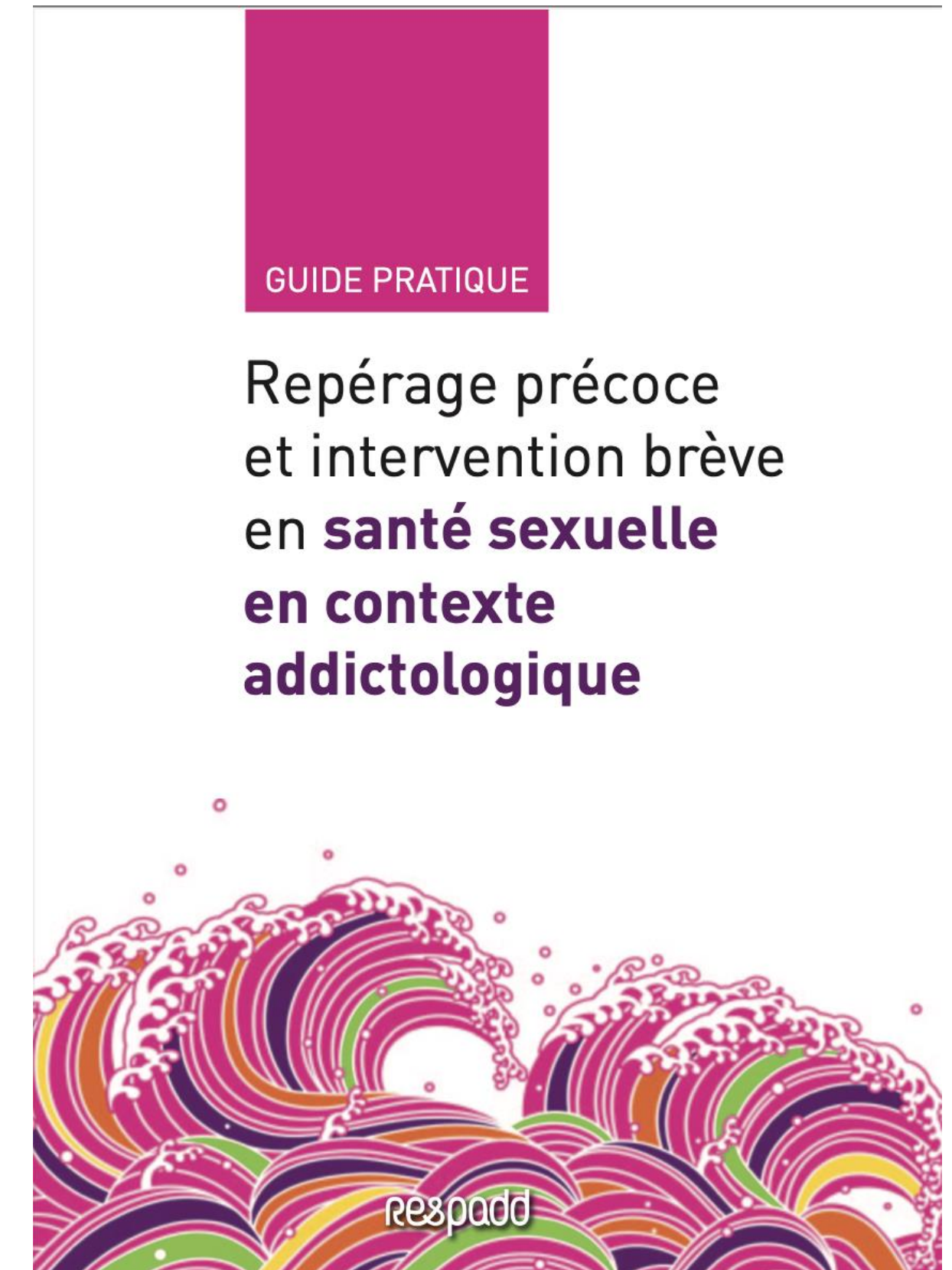
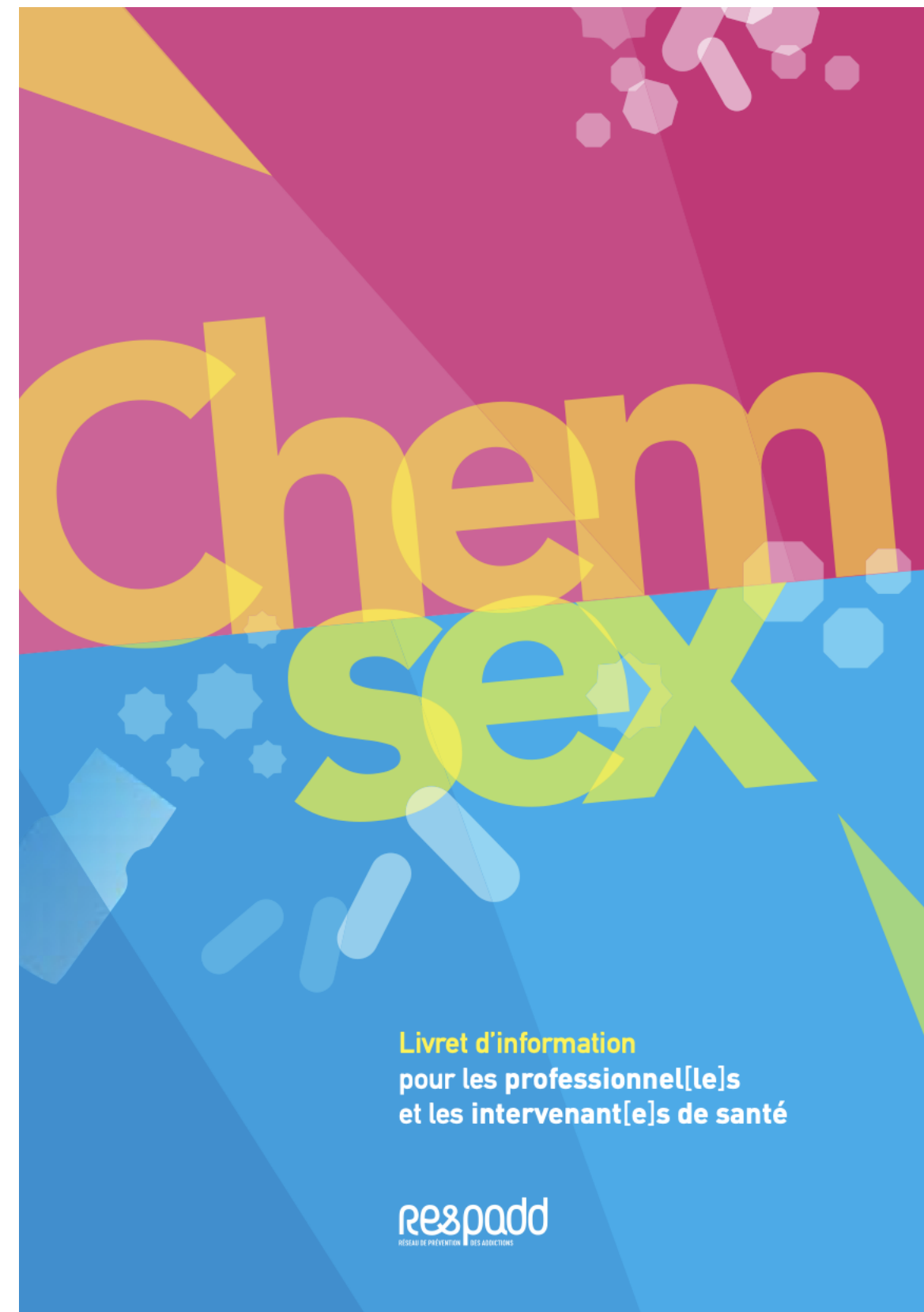
MILDECA

# S'informer, réduire les risques

- Prévalence VIH x5,  
prévalence VHC x 9

Pakianathan M et al. Chemsex and new HIV diagnosis in gay, bisexual and other men who have sex with men attending sexual health clinics. HIV Medicine, online ahead of print, 2018

- Cartographier l'offre de soins (addicto, psychiatrie, Cegidd, infectiologues..)
- Axe santé communautaire



<https://www.respadd.org>